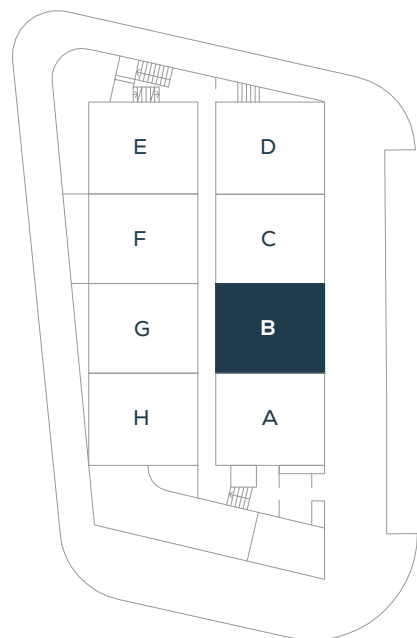




ALSAN HOMES

R O O M Y



AV. ALCALDE JESUS MANTARAS



### ESTUDIO B

PLANTA BAJA

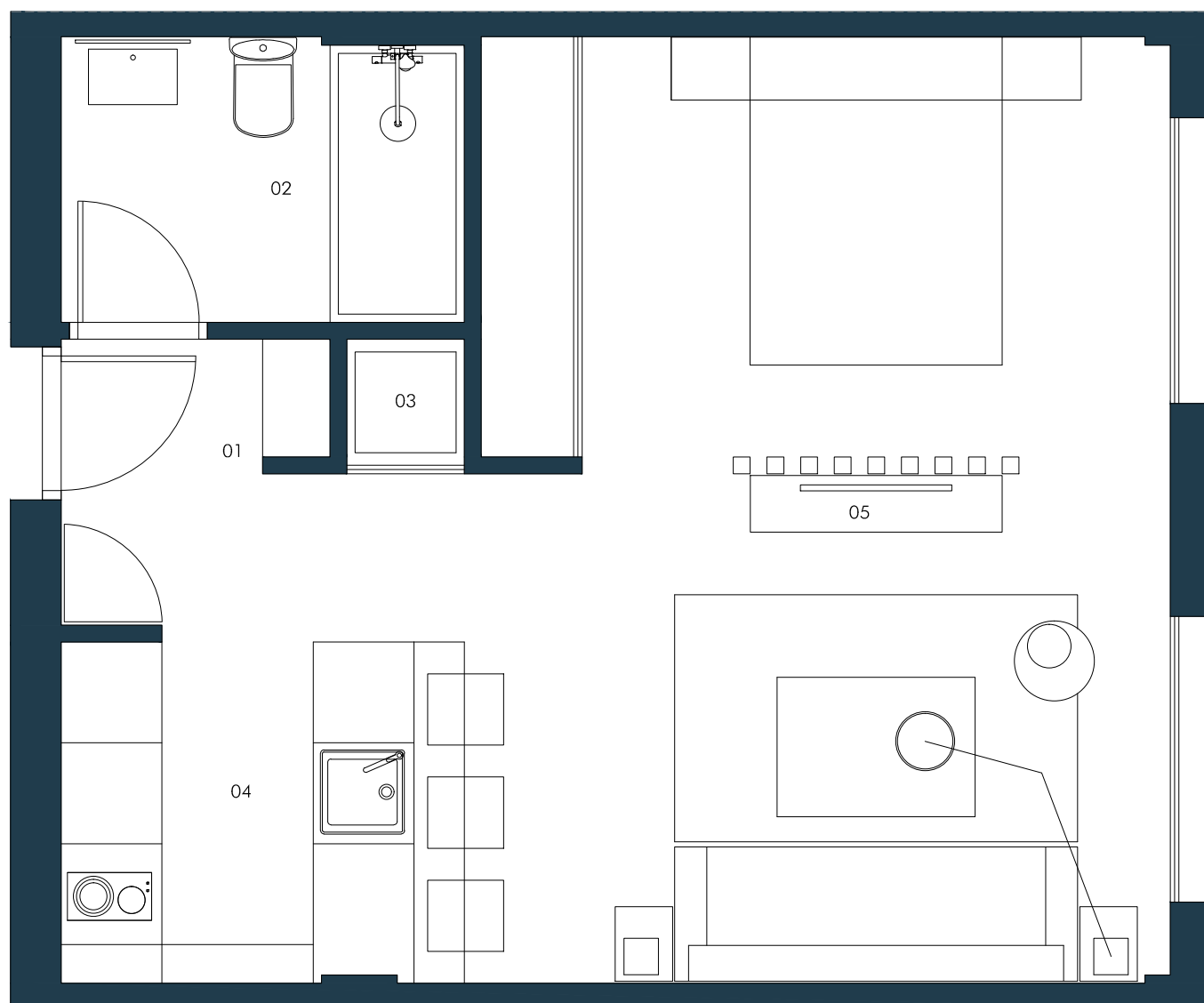
1 dormitorio, 1 baño

#### SUPERFICIE UTIL

01. Acceso	2,30 m <sup>2</sup>
02. Aseo	4,04m <sup>2</sup>
03. Instalaciones	0,56m <sup>2</sup>
04. Cocina	5,03m <sup>2</sup>
05. Salon - Dormitorio	24,24m <sup>2</sup>
<b>Superficie util interior</b>	<b>36,17m<sup>2</sup></b>

<b>Superficie construida interior</b>	<b>42,70m<sup>2</sup></b>
<b>Superficie construida ZC</b>	<b>6,22m<sup>2</sup></b>

<b>TOTAL</b>	
<b>SUPERFICIE UTIL</b>	<b>36,17m<sup>2</sup></b>
<b>SUPERFICIE CONSTRUIDA</b>	<b>48,92m<sup>2</sup></b>



EDIF	PLANTA	LETRA	S. UTIL INTERIOR	S.UTIL EXTERIOR	LIMITACION LEGAL	TOTAL
1	B	B	36,17m <sup>2</sup>	PATIO 0,00m <sup>2</sup> TERRAZA 0,00m <sup>2</sup> 50%* 0,00m <sup>2</sup>	3,61m <sup>2</sup>	36,17m <sup>2</sup>

NOTA

LA SUPERFICIE ÚTIL SEGÚN EL DECRETO 2018/2005 SE DEFINE COMO LA SUPERFICIE INTERIOR DE LA VIVIENDA Y EL 50% DE LOS ESPACIOS EXTERIORES PRIVATIVOS (LIMITÁNDOSE AL 10% DE LA SUPERFICIE ÚTIL INTERIOR).

(1) INCLUYE LA SUPERFICIE ÚTIL INTERIOR Y LA SUPERFICIE ÚTIL EXTERIOR DE LAS TERRAZAS DE USO Y DISFRUTE.

(2) INCLUYE LA SUPERFICIE CONSTRUIDA INTERIOR, LA SUPERFICIE EXTERIOR DE LAS TERRAZAS, PATIOS Y JARDINES DE USO Y DISFRUTE Y LA PARTE PROPORCIONAL DE LOS ELEMENTOS COMUNES.

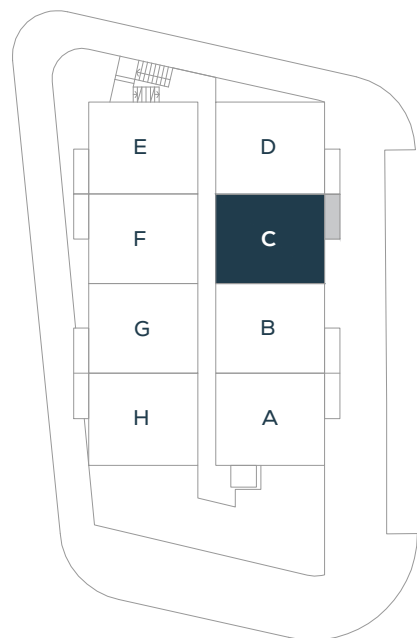
EL PRESENTE DOCUMENTO ES DE CARÁCTER INFORMATIVO Y NO TIENE CARÁCTER CONTRACTUAL, PUDIENDO EXPERIMENTAR VARIACIONES POR EXIGENCIAS TÉCNICAS, JURÍDICAS Y/O EXIGENCIAS MUNICIPALES, SIN QUE ELLO IMPLIQUE MENOS CABO EN EL NIVEL GLOBAL DE CALIDADES. TODO EL MOBILIARIO, INCLUIDO EL DE LA COCINA, ES MERAMENTE INFORMATIVO. LOS GIROS DE LAS PUERTAS Y LA DISTRIBUCIÓN DE APARATOS SANITARIOS NO SON VINCULANTES. LAS SUPERFICIES EXPRESADAS SON APROXIMADAS, PUDIENDO EXPERIMENTAR MODIFICACIONES POR RAZONES DE INDOLE TÉCNICA EN EL DESARROLLO DE LA EJECUCIÓN DE LAS OBRAS.





ALSAN HOMES

R O O M Y



AV. ALCALDE JESUS MANTARAS

### ESTUDIO C

PLANTA 1

1 dormitorio, 1 baño

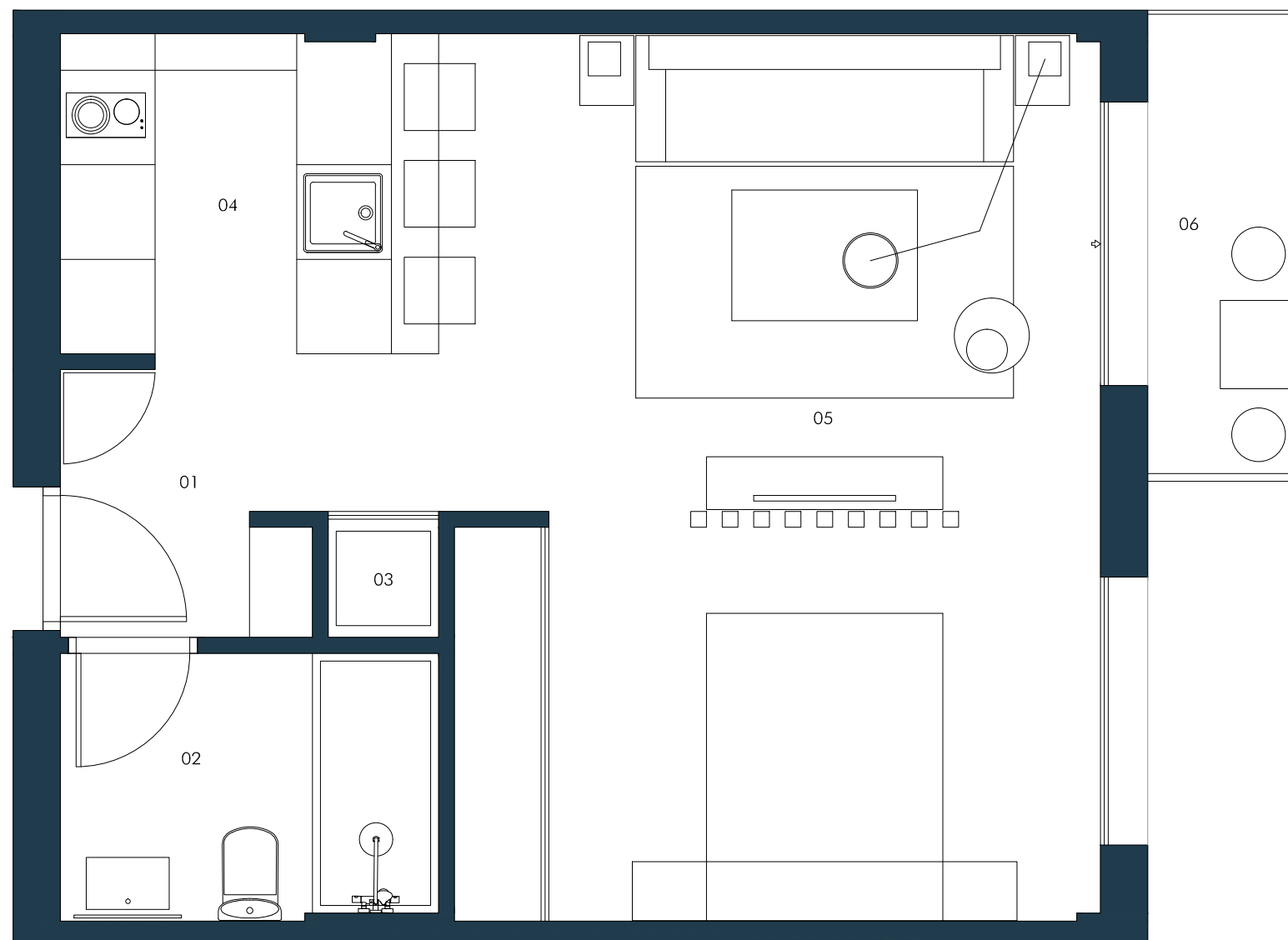
#### SUPERFICIE UTIL

01. Acceso	2,30 m <sup>2</sup>
02. Aseo	4,04m <sup>2</sup>
03. Instalaciones	0,56m <sup>2</sup>
04. Cocina	5,03m <sup>2</sup>
05. Salon - Dormitorio	24,24m <sup>2</sup>
<b>Superficie util interior</b>	<b>36,17m<sup>2</sup></b>

06. Terraza	3,29m <sup>2</sup>
<b>Superficie util exterior</b>	<b>3,29m<sup>2</sup></b>

<b>Superficie construida interior</b>	<b>42,70m<sup>2</sup></b>
<b>Superficie construida ZC</b>	<b>6,22m<sup>2</sup></b>

<b>TOTAL</b>	
<b>SUPERFICIE UTIL</b>	<b>39,46m<sup>2</sup></b>
<b>SUPERFICIE CONSTRUIDA</b>	<b>48,92m<sup>2</sup></b>



EDIF	PLANTA	LETRA	S. UTIL INTERIOR	S.UTIL EXTERIOR			LIMITACION LEGAL	TOTAL
1	1	C	36,17m <sup>2</sup>	PATIO 0,00m <sup>2</sup>	TERRAZA 03,29m <sup>2</sup>	50%* 01,65m <sup>2</sup>	3,61m <sup>2</sup>	37,18m <sup>2</sup>

#### NOTA

LA SUPERFICIE ÚTIL SEGÚN EL DECRETO 2018/2005 SE DEFINE COMO LA SUPERFICIE INTERIOR DE LA VIVIENDA Y EL 50% DE LOS ESPACIOS EXTERIORES PRIVATIVOS (LIMITÁNDOSE AL 10% DE LA SUPERFICIE ÚTIL INTERIOR).

(1) INCLUYE LA SUPERFICIE ÚTIL INTERIOR Y LA SUPERFICIE ÚTIL EXTERIOR DE LAS TERRAZAS DE USO Y DISFRUTE.

(2) INCLUYE LA SUPERFICIE CONSTRUIDA INTERIOR, LA SUPERFICIE EXTERIOR DE LAS TERRAZAS, PATIOS Y JARDINES DE USO Y DISFRUTE Y LA PARTE PROPORCIONAL DE LOS ELEMENTOS COMUNES.

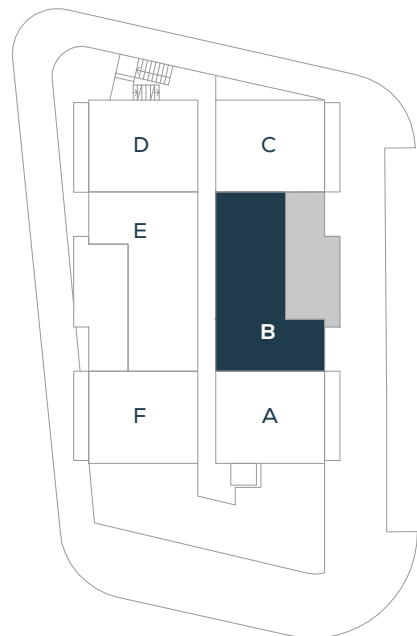
EL PRESENTE DOCUMENTO ES DE CARÁCTER INFORMATIVO Y NO TIENE CARÁCTER CONTRACTUAL, PUDIENDO EXPERIMENTAR VARIACIONES POR EXIGENCIAS TÉCNICAS, JURÍDICAS Y/O EXIGENCIAS MUNICIPALES, SIN QUE ELLO IMPLIQUE MENOS CABO EN EL NIVEL GLOBAL DE CALIDADES. TODO EL MOBILIARIO, INCLUIDO EL DE LA COCINA, ES MERAMENTE INFORMATIVO. LOS GIROS DE LAS PUERTAS Y LA DISTRIBUCIÓN DE APARATOS SANITARIOS NO SON VINCULANTES. LAS SUPERFICIES EXPRESADAS SON APROXIMADAS, PUDIENDO EXPERIMENTAR MODIFICACIONES POR RAZONES DE INDOLE TÉCNICA EN EL DESARROLLO DE LA EJECUCIÓN DE LAS OBRAS.





ALSAN HOMES

R O O M Y

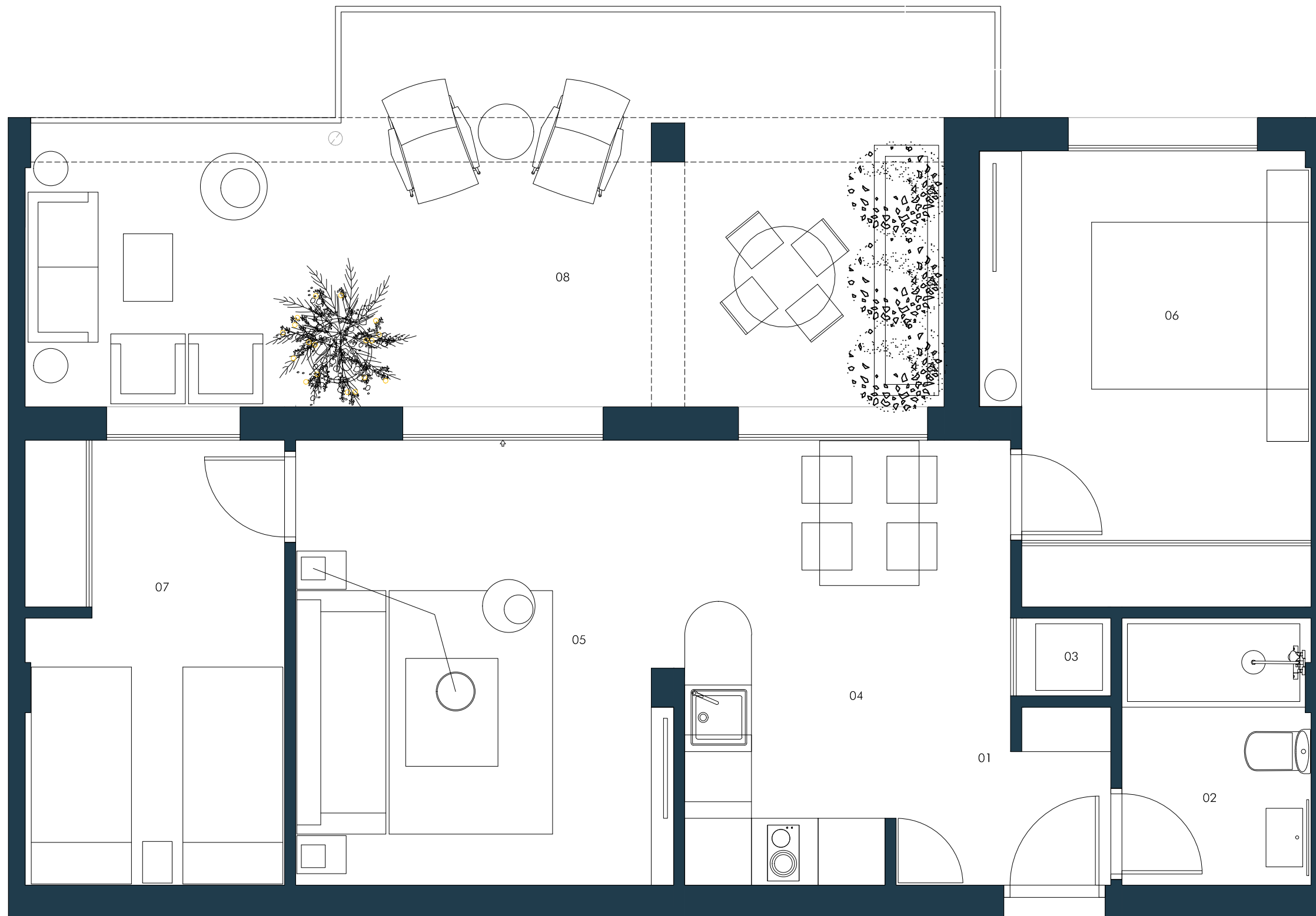


AV. ALCADE JESUS MANTARAS

### APARTAMENTO B

PLANTA 2  
2 dormitorios, 1 baño

<b>SUPERFICIE UTIL</b>	
01. Acceso	2,63 m <sup>2</sup>
02. Aseo	4,14 m <sup>2</sup>
03. Instalaciones	0,63 m <sup>2</sup>
04. Cocina	10,43 m <sup>2</sup>
05. Salon	13,73 m <sup>2</sup>
06. Dormitorio 1	12,00 m <sup>2</sup>
07. Dormitorio 2	9,33 m <sup>2</sup>
<b>Superficie util interior</b>	<b>52,89 m<sup>2</sup></b>
08. Terraza	27,30 m <sup>2</sup>
<b>Superficie util exterior</b>	<b>27,30 m<sup>2</sup></b>
<b>Superficie construida interior</b>	<b>63,94 m<sup>2</sup></b>
<b>Superficie construida ZC</b>	<b>9,32 m<sup>2</sup></b>
<b>TOTAL</b>	
<b>SUPERFICIE UTIL</b>	<b>80,19 m<sup>2</sup></b>
<b>SUPERFICIE CONSTRUIDA</b>	<b>73,26 m<sup>2</sup></b>



EDIF	PLANTA	LETRA	S. UTIL INTERIOR	S.UTIL EXTERIOR			LIMITACION LEGAL	TOTAL
1	2	B	52,89m <sup>2</sup>	PATIO 0,00m <sup>2</sup>	TERRAZA 27,30m <sup>2</sup>	50%* 13,65m <sup>2</sup>	5,29m <sup>2</sup>	58,18m <sup>2</sup>

NOTA

LA SUPERFICIE ÚTIL SEGÚN EL DECRETO 2018/2005 SE DEFINE COMO LA SUPERFICIE INTERIOR DE LA VIVIENDA Y EL 50% DE LOS ESPACIOS EXTERIORES PRIVATIVOS (LIMITÁNDOSE AL 10% DE LA SUPERFICIE ÚTIL INTERIOR).

(1) INCLUYE LA SUPERFICIE ÚTIL INTERIOR Y LA SUPERFICIE ÚTIL EXTERIOR DE LAS TERRAZAS DE USO Y DISFRUTE.

(2) INCLUYE LA SUPERFICIE CONSTRUIDA INTERIOR, LA SUPERFICIE EXTERIOR DE LAS TERRAZAS, PATIOS Y JARDINES DE USO Y DISFRUTE Y LA PARTE PROPORCIONAL DE LOS ELEMENTOS COMUNES.

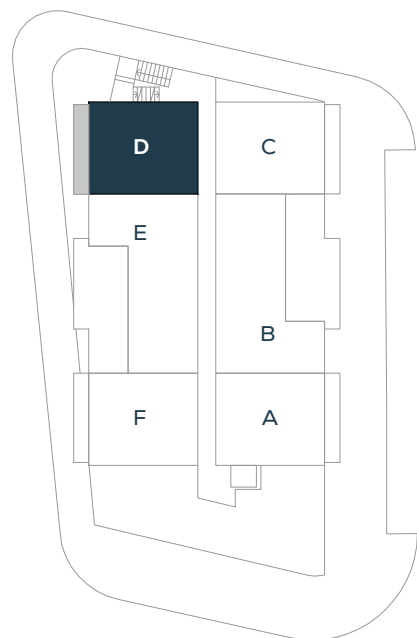
EL PRESENTE DOCUMENTO ES DE CARÁCTER INFORMATIVO Y NO TIENE CARÁCTER CONTRACTUAL, PUDIENDO EXPERIMENTAR VARIACIONES POR EXIGENCIAS TÉCNICAS, JURÍDICAS Y/O EXIGENCIAS MUNICIPALES, SIN QUE ELLO IMPLIQUE MENOS CABO EN EL NIVEL GLOBAL DE CALIDADES. TODO EL MOBILIARIO, INCLUIDO EL DE LA COCINA, ES MERAMENTE INFORMATIVO. LOS GIROS DE LAS PUERTAS Y LA DISTRIBUCIÓN DE APARATOS SANITARIOS NO SON VINCULANTES. LAS SUPERFICIES EXPRESADAS SON APROXIMADAS, PUDIENDO EXPERIMENTAR MODIFICACIONES POR RAZONES DE INDOLE TÉCNICA EN EL DESARROLLO DE LA EJECUCIÓN DE LAS OBRAS.





ALSAN HOMES

R O O M Y



AV. ALCALDE JESUS MANTARAS

### ESTUDIO D

PLANTA 2

1 dormitorio, 1 baño

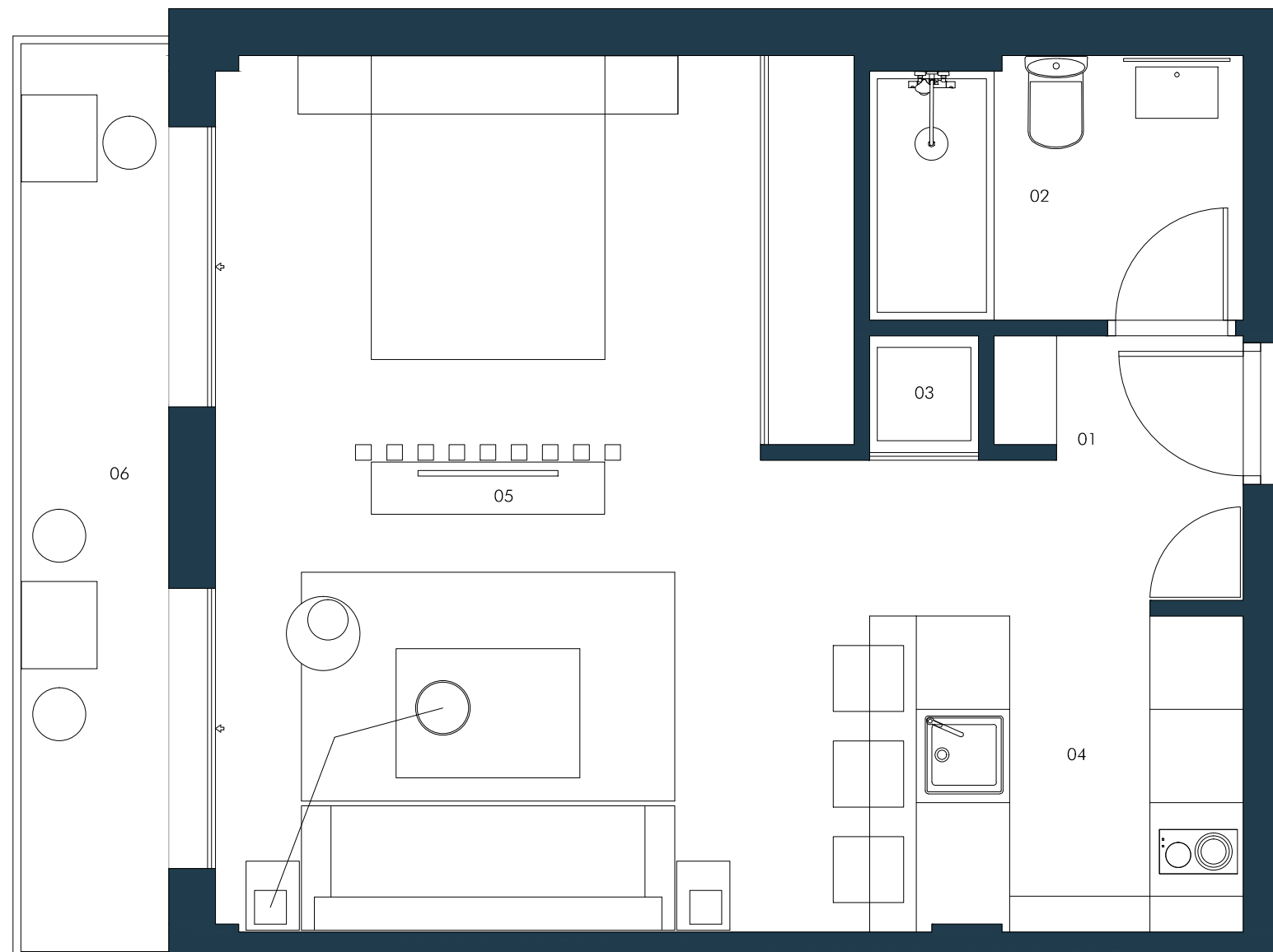
#### SUPERFICIE UTIL

01. Acceso	2,30 m <sup>2</sup>
02. Aseo	4,04m <sup>2</sup>
03. Instalaciones	0,56m <sup>2</sup>
04. Cocina	5,03m <sup>2</sup>
05. Salon - Dormitorio	24,24m <sup>2</sup>
<b>Superficie util interior</b>	<b>36,17m<sup>2</sup></b>

06. Terraza	5,93m <sup>2</sup>
<b>Superficie util exterior</b>	<b>5,93m<sup>2</sup></b>

<b>Superficie construida interior</b>	<b>43,78m<sup>2</sup></b>
<b>Superficie construida ZC</b>	<b>6,38m<sup>2</sup></b>

<b>TOTAL</b>	
<b>SUPERFICIE UTIL</b>	<b>42,10m<sup>2</sup></b>
<b>SUPERFICIE CONSTRUIDA</b>	<b>50,16m<sup>2</sup></b>



EDIF	PLANTA	LETRA	S. UTIL INTERIOR	S.UTIL EXTERIOR			LIMITACION LEGAL	TOTAL
1	2	D	36,17m <sup>2</sup>	PATIO 0,00m <sup>2</sup>	TERRAZA 05,93m <sup>2</sup>	50%* 02,96m <sup>2</sup>	3,61m <sup>2</sup>	39,14m <sup>2</sup>

#### NOTA

LA SUPERFICIE ÚTIL SEGÚN EL DECRETO 2018/2005 SE DEFINE COMO LA SUPERFICIE INTERIOR DE LA VIVIENDA Y EL 50% DE LOS ESPACIOS EXTERIORES PRIVATIVOS (LIMITÁNDOSE AL 10% DE LA SUPERFICIE ÚTIL INTERIOR).  
 (1) INCLUYE LA SUPERFICIE ÚTIL INTERIOR Y LA SUPERFICIE ÚTIL EXTERIOR DE LAS TERRAZAS DE USO Y DISFRUTE.  
 (2) INCLUYE LA SUPERFICIE CONSTRUIDA INTERIOR, LA SUPERFICIE EXTERIOR DE LAS TERRAZAS, PATIOS Y JARDINES DE USO Y DISFRUTE Y LA PARTE PROPORCIONAL DE LOS ELEMENTOS COMUNES.

EL PRESENTE DOCUMENTO ES DE CARÁCTER INFORMATIVO Y NO TIENE CARÁCTER CONTRACTUAL, PUDIENDO EXPERIMENTAR VARIACIONES POR EXIGENCIAS TÉCNICAS, JURÍDICAS Y/O EXIGENCIAS MUNICIPALES, SIN QUE ELLO IMPLIQUE MENOS CABO EN EL NIVEL GLOBAL DE CALIDADES. TODO EL MOBILIARIO, INCLUIDO EL DE LA COCINA, ES MERAMENTE INFORMATIVO. LOS GIROS DE LAS PUERTAS Y LA DISTRIBUCIÓN DE APARATOS SANITARIOS NO SON VINCULANTES. LAS SUPERFICIES EXPRESADAS SON APROXIMADAS, PUDIENDO EXPERIMENTAR MODIFICACIONES POR RAZONES DE INDOLE TÉCNICA EN EL DESARROLLO DE LA EJECUCIÓN DE LAS OBRAS.

